



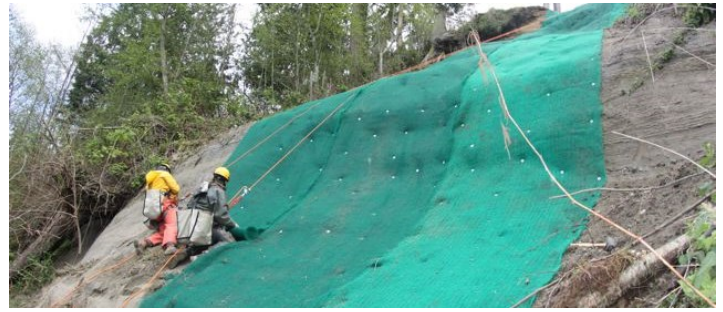
# FT Mantos de Control de Erosión

## ECC-2

Fabricado con fibras 100% de coco distribuidas uniformemente y unidas de manera firme a dos mallas de polipropileno cuyo hilo posee un tratamiento de estabilización de rayos UV.

Este material tiene una vida útil de aproximada de 36 meses, que varía dependiendo de las condiciones del suelo y del clima; es recomendado para pendientes de hasta 1:1 y canales de medio a alto flujo.

Satisface las especificaciones Tipo 4 establecidas por el Consejo Tecnológico de Control de Erosión (ECTC) y la Administración Federal de Carreteras (FHWA).



## ECP-2

Es fabricado con fibras 100% polipropileno distribuidas uniformemente que se encuentran unidas de manera firme a dos mallas de polipropileno cuyo hilo posee un tratamiento de estabilización de rayos UV. Este es un material permanente y es recomendado para pendientes de hasta 1:1 y para canales de alto flujo. El ECP-2 satisface las especificaciones del Tipo 5A, 5B y 5C establecidas por el ECTC y la FHWA.



Propiedad	Método de Ensayo (ASTM)	Unidad	Manto Biodegradable ECC-2	Manto Permanente ECP-2
Masa/Unidad de Área	D 6475	g/m <sup>2</sup>	322	406
Espesor	D 6525	mm	7.60	10.16
Resist. Longitudinal a Tracción	D 6818	kN/m	4.50	6
Elongación Longitudinal	D 6818	%	20	31
Resist. Transversal a Tracción	D 6818	kN/m	3.6	6
Elongación Transversal	D 6818	%	20	19
Penetración de la Luz	D 6567	%	16	18
Absorción de Agua	D 1117	%	399	n.a.
Densidad/Gravedad Específica	D 792	%	n.a.	0.915
Resistencia	D 6524	%	n.a.	80
Resistencia UV	D 4355-1000hr	%	n.a.	82
Dimensiones del Rollo	Ancho	m	2.3	2.3
	Largo	m	36.6	36.6
	Peso	Kg	25.8	34.0
	Área	m <sup>2</sup>	83.6	83.6